

REPUBLIQUE DEMOCRATIQUE DU CONGO

STEP KIN : VUE D'ENSEMBLE DU PROGRAMME



Le programme Solidarité par Transferts Economiques contre la Pauvreté à Kinshasa (STEP KIN) est une intervention gouvernementale d'urgence pour soutenir les ménages pauvres et vulnérables de la ville de Kinshasa. Ce programme d'aide sociale est mis en oeuvre par le Fonds Social de la RDC (FSRDC), avec l'appui des partenaires techniques et financiers du Gouvernement. Un numéro vert sera mis à la disposition du public pour toute information et servira de mécanisme de gestion des plaintes

1 OBJECTIF DU PROGRAMME



Fournir une assistance financière aux ménages pauvres et vulnérables de la ville de Kinshasa afin de les aider à faire face aux **chocs socio-économiques** causés par la **COVID-19**.

4 CHIFFRES CLÉS



1.000.000
BÉNÉFICIAIRES

(250 000 bénéficiaires directs)



\$150

PAR RÉCIPiendaIRE
(\$25 PAR MOIS/6 MOIS)



37,5 M
DE TRANSFERTS
SOCIAUX



71

QUARTIERS DÉFAVORISÉS
(15 COMMUNES)

2 APPROCHE



L'**enrôlement des bénéficiaires** se fera suivant une opération d'**auto-enregistrement** automatisé par **téléphone mobile**, ce qui permettra une inscription rapide et à distance par **SMS** afin de constituer le registre des bénéficiaires du programme.

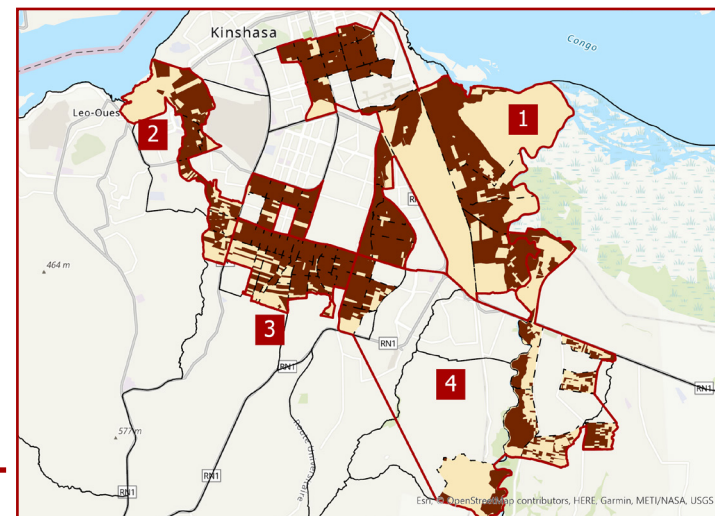


Le **paiement numérique** des bénéficiaires sera effectué par **transfert monétaire** via **téléphone mobile** directement sur les comptes des bénéficiaires. Ces comptes mobile money seront ouverts* au préalable pour tous les bénéficiaires du registre du FSRDC.

3 CIBLAGE



Une méthodologie d'analyse spatiale de pauvreté a permis d'identifier et cartographier **4 zones prédéfinies** comme « **vulnérables** », dans lesquelles se trouvent **71 quartiers** avec la plus forte concentration estimée de pauvres.



*L'instruction 45 de la Banque centrale du 30 juillet 2020 relative aux mesures de vigilances applicables lors de l'ouverture des comptes spéciaux